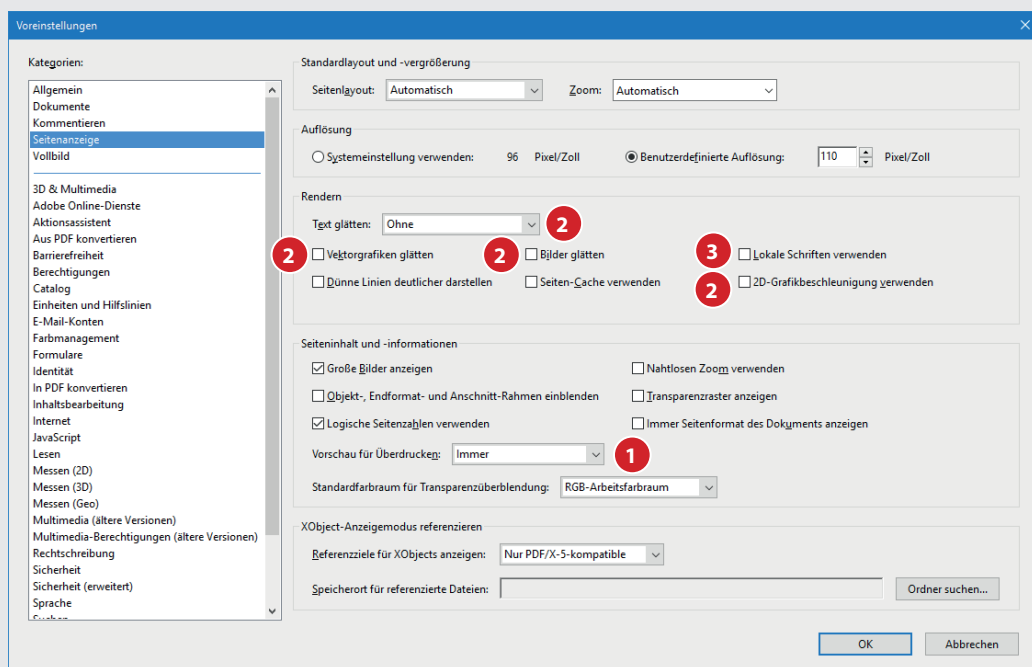


Sehr geehrte Kunden!

Um eine korrekte Darstellung sicher zu stellen, bitten wir Sie bei Kontrolle von PDF-Korrekturabzügen folgende Einstellungen in Ihrem Adobe Acrobat vorzunehmen. Bei Verwendung anderer PDF-Anzeigeprogramme oder veralteten Versionen von Adobe Acrobat kann es ebenfalls zu einer falschen Darstellung kommen.

Adobe Acrobat DC



Die Einstellungen finden Sie im Menü unter:

Windows:

Bearbeiten -> Voreinstellungen -> Allgemein -> Seitenanzeige

Mac OS:

Acrobat DC / Adobe Acrobat Reader DC -> Voreinstellungen

1. Vorschau für Überdrucken -> Immer

Überdruckungseinstellungen sind immer ein heikles Thema, da diese in Layout-Programmen meist nur durch Aktivierung zusätzlicher Optionen korrekt angezeigt werden. Im Adobe Acrobat ist die Standardeinstellung, dass nur im Falle PDF/X-konformer Dateien die Überdruckenvorschau aktiv ist. Durch diese Option können leicht verschwundene, überdrückend weiße Objekte übersehen werden.



Beispiel: Die grüne Fläche und das weiße Logo sind auf Überdrucken gestellt. Links die Anzeige bei Vorschau für Überdrucken - Nie, rechts die Anzeige bei „Immer“ (dies ist auch die korrekte Darstellung)

2. 2D Grafikbeschleunigung und Bild- / Textglättungen deaktivieren

Vor allem bei erstellten PDFs mit Adobe Indesign kommt es bei aktiver Transparenzreduzierung immer wieder vor, dass im Layout feine weiße Linien erkennbar sind, die nur ein Problem in der Anzeige sind und im Druck nicht erscheinen. Um zu prüfen ob diese Linien tatsächliche Probleme sind oder nur eine falsche Anzeige, empfiehlt es sich die 2D Grafikbeschleunigung und die Bild- / Text- und Vektorglättung zu deaktivieren. Danach sollten die Linien verschwunden sein.

3. Lokale Schriften verwenden -> deaktivieren

Diese Option gibt den Acrobat die Möglichkeit lokal auf dem System verwendete Schriften zur PDF Anzeige zu verwenden. Sollten Schriften nicht korrekt eingebettet und diese Option aktiv sein, wird die PDF Datei auf Ihrem System korrekt angezeigt, obwohl die Schriften eventuell auf anderen Systemen nicht zur Verfügung stehen.



Beispiel: Schrift nicht eingebettet. Links aktivierte Option, Lokale Schrift wird verwendet. Rechts ist die Option deaktiviert und es ist erkennlich das eine alternative Schrift für die Ansicht verwendet wird.